



Licht ist FLEXibel

Inspirationsbuch

Einzigartiges Lichtdesign in der Inszenierung

Licht ist OSRAM

OSRAM

Die neue Leichtigkeit des Designs

Licht ist Grundbedürfnis, Wirtschaftsfaktor und Inspirationsquelle zugleich. Wer es gekonnt einsetzt, erweckt Gebäude zum Leben, vollendet Kunstwerke und schafft eine Atmosphäre, in der sich Menschen wohlfühlen. Licht wird zum integralen Bestandteil der Architektur, es simuliert das Tageslicht und erfüllt eine Vielzahl von Funktionen in unserem täglichen Leben, die über die bloße Beleuchtung weit hinausgehen.

Die Bandbreite des technisch Machbaren war noch nie so groß wie heute. Laufend werden neue Ideen geboren, die dank der raschen technischen Weiterentwicklung völlig neue Perspektiven in der kreativen Lichtgestaltung eröffnen. Mit OSRAM schöpfen Sie die Wandelbarkeit des Mediums Licht in all seinen Facetten bestmöglich aus. Lassen Sie sich von den beeindruckenden Möglichkeiten des neuen Lichtdesigns inspirieren.



Handläufe

01

Wege der Inspiration



Voutenbeleuchtung

02

Vollendete Raumin szenierung



Lichtdecken

03

Himmel im Innenraum



Wandintegration

04

Herausragende Akzente



Fassadengestaltung

05

Weithin sichtbare Anziehungskraft



Architekturbeleuchtung

06

Belebendes Designelement



Produkte

07

Lichttechnik in Perfektion



HANDLÄUFE

HINTER DEN KULISSEN ▶

01 WEGE DER INSPIRATION





Auf dem roten Lichtteppich durch die Stadt

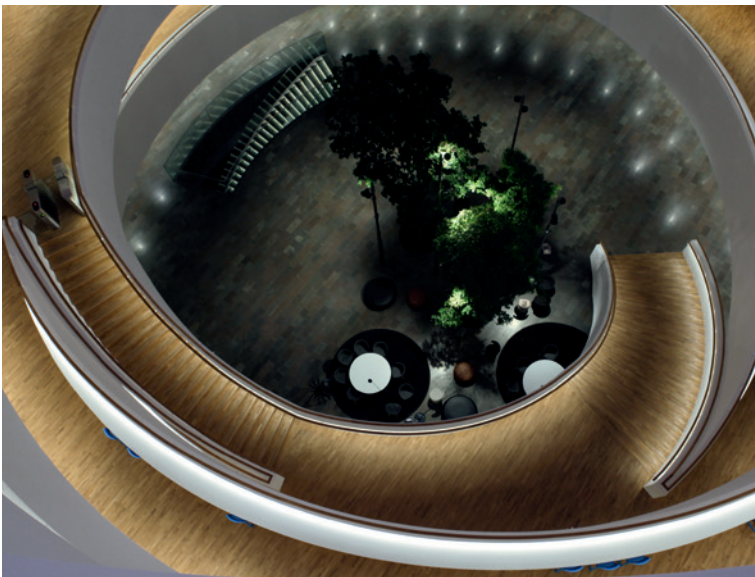
„Bike Skyway“, Kopenhagen

Kunde: Municipality of Copenhagen; Architekt: DISSING+WEITLING architecture (DK); Ingenieurbüro: Rambøll (DK); Bauunternehmer: MT Højgaard (DK); Landscape Architect: Marianne Levinsen Landskab (DK); Licht Design: Lasse Marcussen, Lightconstructor (DK)
Produkt: LINEARlight Flex® Uniformity

Die Stadt Kopenhagen rollt Radfahrern und Fußgängern auf der Brücke „Cykelslangen“ buchstäblich den roten Lichtteppich aus. Das beeindruckende Lichtband, das sich zwischen dem Hafen und dem Fisketorvet Shopping Centre durch die Stadt schlängelt, sorgt insbesondere bei Radfahrern für ein erhabenes Fahrgefühl. Schon in der Planung wurde bedacht, dass sich die Beleuchtung unauffällig und ohne störende Elemente in die Konstruktion integriert. Wer auf dieser Leuchtbücke durch die Stadt schwebt, erlebt urbanes Lichtdesign in Perfektion.



FÜR MEHR INSPIRATION



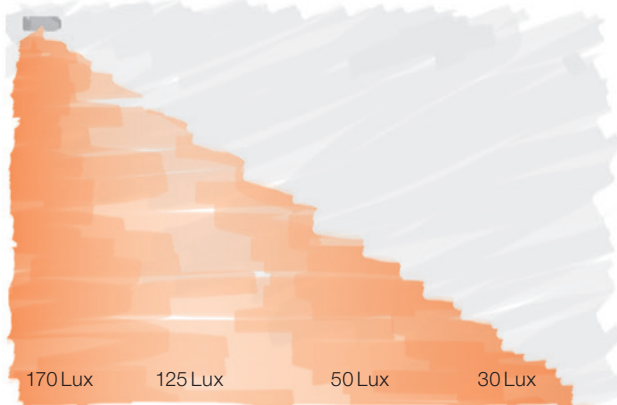
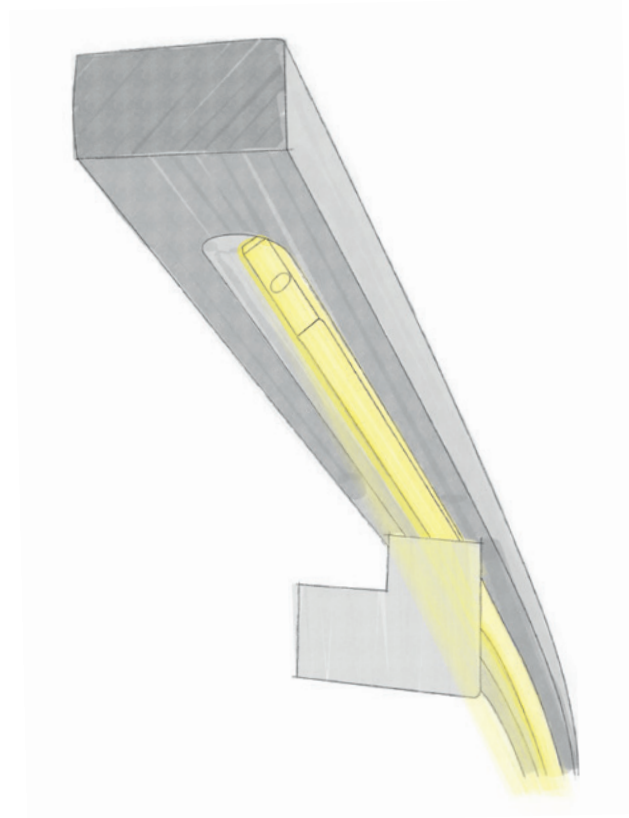
Große Bühne für die Lichtgestaltung

Sie sind elegant geschwungen, geradlinig und nüchtern oder fantasievoll verwinkelt. Treppen und Aufgänge eröffnen allein durch ihre Funktion und den verwendeten Baustil vielfältige Möglichkeiten der Inszenierung. Homogene Lichtlinien betonen dabei nicht nur die architektonische Struktur, sondern unterstreichen auch den visuellen Gesamteindruck des Bauwerks. Neben dem Sicherheitsaspekt steht bei der Beleuchtung immer mehr auch die gestalterische Aufgabe im Mittelpunkt. Die LED-Module passen sich dabei flexibel an die jeweilige Form des Handlaufs an und erzielen harmonische Lichtbänder, die sich auch farblich gemäß der gewünschten Wirkung variieren lassen.

LÖSUNGSKOMPETENZ IM DETAIL

Filigrane Lichtlösungen

Handläufe werden oftmals sehr filigran dimensioniert, um einen eleganten Gesamteindruck zu erzielen. Für diese Applikationen bietet OSRAM äußerst schmale Treiber und LED-Module an, die bei der Integration in den Handlauf dafür sorgen, dass sich trotz der engen Einbausituation gleichmäßige und schattenfreie Lichtbänder realisieren lassen.



Optimale Ausleuchtung gewährleisten

Die homogene Beleuchtung definierter Bereiche durch Lichtsysteme in Handläufen stellt in der Planung eine besondere Herausforderung dar. Abgesehen von den gesetzlichen Vorschriften müssen die LED-Module so integriert werden, dass an jedem Teilabschnitt die benötigte Beleuchtungsstärke erzielt wird, ohne dabei die Passanten zu blenden. Neben der Auswahl der LED-Module kommt dabei dem Winkel, in dem diese in die Handläufe eingebaut werden, eine entscheidende Bedeutung zu.

Zuverlässig bei jeder Witterung

Bei Außenanwendungen muss das gesamte Beleuchtungssystem absolut witterungsbeständig sein. Für diesen Einsatzbereich hat OSRAM sowohl speziell beschichtete LED-Module als auch widerstandsfähige LED-Treiber im Sortiment. Diese trotzen auch extremen Temperaturschwankungen, Nässe oder Staub. Beispiele hierfür sind in Silikon vergossene LED-Module sowie LED-Treiber, die zusätzlich in Outdoor-Tubes eingefasst werden können. Darüber hinaus gibt es besonders widerstandsfähige Treiber mit vorvergossenen Kabeln.

Innovative Konzepte jenseits der Standardlösungen

Das heutige Lichtdesign ist geprägt von den vielfältigen Möglichkeiten, die modernes Lichtmanagement eröffnet. Längst gehen die Überlegungen über Beleuchtungskonzepte hinaus, die „nur“ für eine perfekte Ausleuchtung sorgen. OSRAM entwickelt daher ständig neuartige Lichtlösungen, die z. B. das Tracking von Passanten mit einschließen. So kann die Beleuchtungsstärke mithilfe von Bewegungsdetektoren genau dann erhöht werden, wenn sich eine Person in der Nähe der Lichtquelle befindet. Darüber hinaus kann das System bei der Wegführung auf bestimmte Personengruppen mit unterschiedlichen Lichtfarben reagieren.

VOUTENBELEUCHTUNG

HINTER DEN KULISSEN ▶

VOLLENDETE RAUMINSZENIERUNG



Die Kunst der dezenten Hervorhebung

Museum Himmlisches Theater, Stift Neuzelle

Lichtplaner: Konzeptlicht, Berlin

Fotograf: Andreas Tauber

Produkt: LINEARlight Power Flex® Protect

Die europaweit einzigartigen Neuzeller Passionsdarstellungen vom Heiligen Grab illustrieren in 15 Szenen und fünf Bühnenbildern die biblischen Ereignisse vom Leiden, Sterben und Auferstehen Jesu Christi. Der Fokus des modernen Lichtkonzepts liegt auf einer zurückgenommenen, auf die Anforderungen des Denkmalschutzes eingehenden Beleuchtung, die den historischen Charakter der Räume unterstützt. LED-Bänder von OSRAM, die direkt in Säulenkapitellen integriert sind, bilden die indirekte Grundbeleuchtung im Raum der Begleitausstellung. Im „Adaptionsgang“ gewöhnen vier seitliche indirekte Lichtlinien die Besucher an die relativ niedrigen Beleuchtungsstärken im Hauptausstellungsraum. Auch dort sorgen unter anderem weiße und farbwechselnde LED-Bänder für eine eindrucksvolle dezente Hervorhebung.

02

*Sein Grab
wird herrlich sein*



FÜR MEHR INSPIRATION

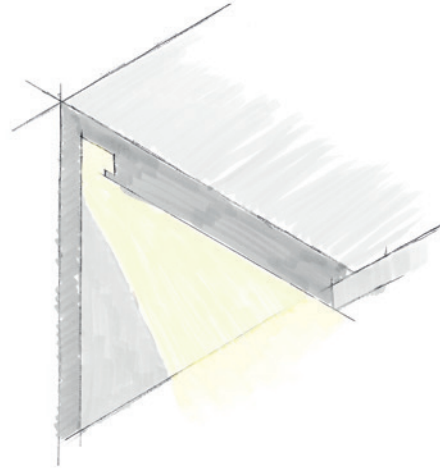
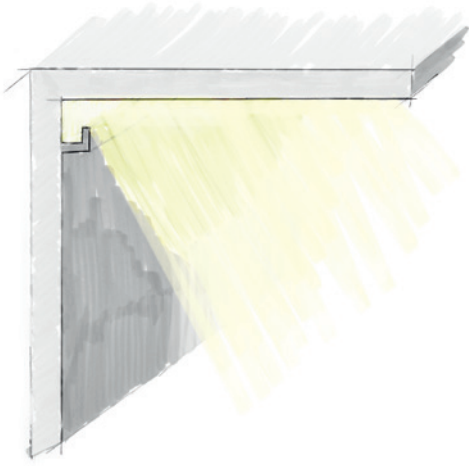


Atmosphärische Beleuchtung durch indirektes Licht

Durch die perfekte Symbiose aus angenehmem Ambiente und zielgerichteter Funktionalität schaffen Lichtvouten in verschiedensten Anwendungen eine ausgewogene Raumwirkung. Die LED-Bänder verschwinden dabei in Aussparungen oder Vorsprüngen, sodass sie aus keinem Blickwinkel zu sehen sind. Durch den Verzicht auf sichtbare Leuchten wird indirektes Licht somit eins mit dem visuellen Gesamtkonzept des Raumes. Das Licht scheint aus der Decke oder den Wänden zu kommen, wirkt fließend, zurückgenommen, harmonisch. Dabei ist der Gestaltungsspielraum nahezu unbegrenzt, denn indirektes Licht besticht gleichermaßen als homogene Grundbeleuchtung, zur Akzentuierung architektonischer Formen oder als dekoratives Designelement.

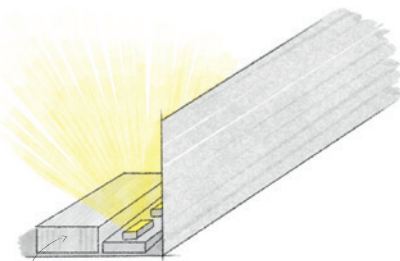
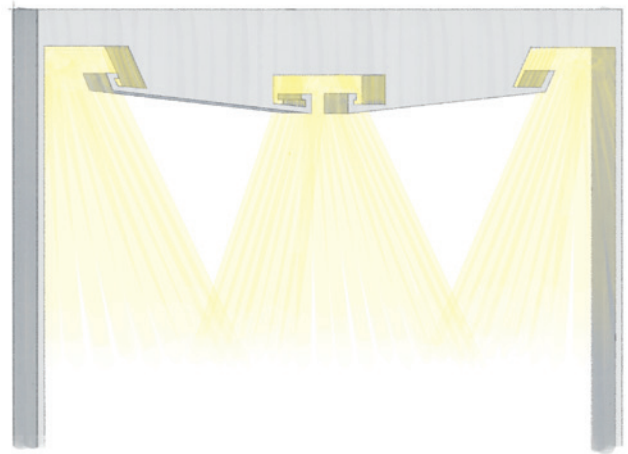


LÖSUNGSKOMPETENZ IM DETAIL

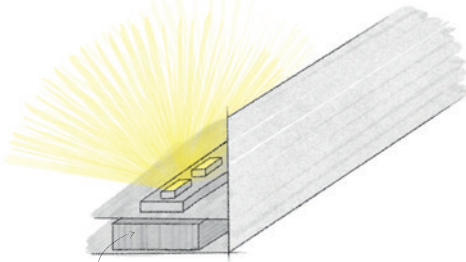


Rauminszenierung mit höchster Flexibilität

Lichtvouten eröffnen bei der Gestaltung von Räumen vielfältige Optionen. Die homogenen Lichtlinien zeichnen filigran die Raumgeometrie nach, heben einzelne Elemente dekorativ hervor oder sorgen für die gleichmäßige und weiche Grundbeleuchtung. Die flexibel einsetzbaren LED-Module von OSRAM können dabei in den unterschiedlichsten Konstruktionen verlegt werden, sowohl in einfachen, aufgesetzten Vouten (Bild oben) als auch in Elementen, die in der Decke integriert sind (Bild rechts). So entstehen attraktive Lichtlösungen, die in jeder Raumsituation und für jede Applikation zur jeder Tageszeit genau die richtige Lichtstimmung erzeugen.



LED-Treiber



LED-Treiber

Immer kleiner, schmaler, eleganter

In modernen Raumkonzepten sollen sich Lichtvouten durch immer kleinere Dimensionen elegant und unscheinbar ins Gesamtbild einfügen. Diese Vorgabe erfüllen die speziell entwickelten ShortPitch-Module von OSRAM dank ihrer hervorragenden Eigenschaften. Die kürzeren Abstände der Lichtpunkte ermöglichen die absolute Homogenität der Lichtlinien selbst bei sehr geringem Abstand zur Wand. Zusätzlich besteht die Möglichkeit, die besonders schmalen und flachen LED-Treiber zu verwenden, die auch bei der Verlegung in der Voute keine Schatten verursachen (Bild links).

Homogene Verlängerung der Lichtlinien

Eine absolut gleichmäßige Ausleuchtung ist die Grundlage für professionelle Lichtkonzepte. Das SLIMCONNECTsystem von OSRAM erfüllt hierbei höchste Ansprüche. Mit diesem praktischen Zubehör können die einzelnen Module einfach und werkzeuglos kontaktiert sowie untereinander verbunden werden, wobei der Abstand zwischen den Lichtpunkten angrenzender Module immer gleich bleibt. Dadurch lassen sich homogene Lichtlinien mühelos verlängern.

Wirksames Thermomanagement

In der Regel bestehen Lichtvouten aus Trockenbauelementen. Diese können jedoch die entstehende Wärme nicht ausreichend verteilen und abtransportieren. Darum ist es notwendig, die LED-Module in Aluminiumschienen zu verlegen. Diese dienen als stabile Träger und übernehmen zugleich das Thermomanagement.

LICHTDECKEN

HINTER DEN KULISSEN ▶

03

HIMMEL IM
INNENRAUM





Hell erleuchtet und offen für Erfolg

U-Center, Bukarest

Lichtdecke: Barrisol, Kembs
Planung und Installation: Alibi Gloria, Brasov
Produkt: BackLED Area Tunable White

Dank höchstem Lichtkomfort empfängt der Bürokomplex U-Center in Bukarest seine Besucher mit einer Lobby, die eine angenehme, offene und einladende Atmosphäre vermittelt. Hinter der riesigen Lichtspannendecke des französischen Herstellers Barrisol installierte der rumänische Beleuchtungsspezialist Alibi Gloria energieeffiziente BackLED Area Tunable White LED-Panels von OSRAM. Sie beleuchten den eleganten Raum darunter in natürlichen, frischen Farben, die die Hochwertigkeit der für die Raumgestaltung verwendeten Materialien unterstreichen. Mit einer gleichmäßig hinterleuchteten Fläche von 210 m² hat OSRAM den Betreibern geholfen, einen künstlichen Himmel zu schaffen, der den Besuchern signalisiert: Wir sind offen für Geschäfte und bereit für den Erfolg.



FÜR MEHR INSPIRATION

Räume öffnen

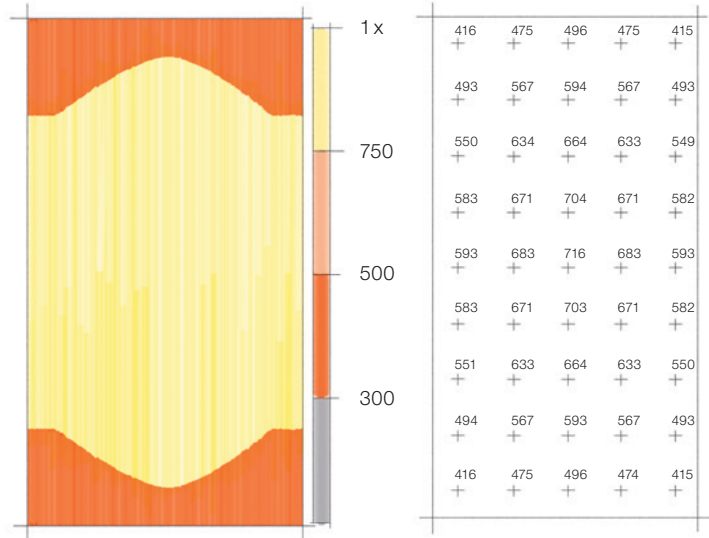
Lichtdecken oder -wände vereinen Ästhetik und Funktionalität in höchster Perfektion. Sie öffnen den Raum nach oben, lassen ihn höher und luftiger erscheinen. Licht wird auf diese Weise zu einem prägenden Ausdrucksmittel der Architektur und entfaltet seine ganz eigene Magie. Die schattenlos beleuchteten Elemente scheinen schwerelos im Raum zu schweben und verleihen Hotels, Museen oder Verkaufsräumen ihren besonderen Charme. Je nach Raumsituation und Art der Nutzung kann die gewünschte Lichtstimmung variabel angepasst werden. Dabei kann das Licht kraftvolle farbige Akzente setzen, bestimmte Bereiche hell ausleuchten oder mit ruhigen Tönen eine warme Atmosphäre erzeugen.



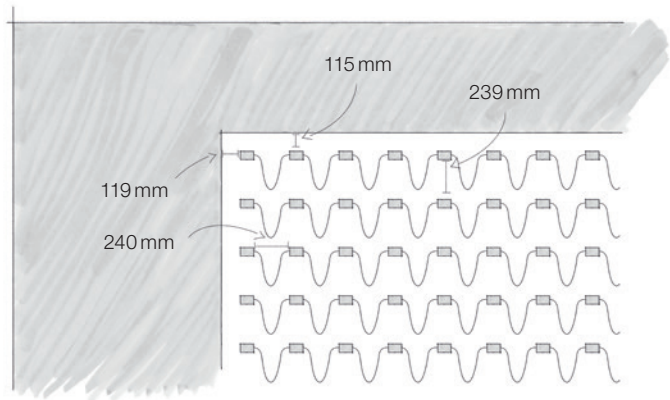
LÖSUNGSKOMPETENZ IM DETAIL

Großflächige Lichtdecken mit exzellenter Raumwirkung

Bei der Planung von Lichtdecken kommt der Qualität des Lichts eine zentrale Bedeutung zu. Ausgehend von der perfekten Homogenität der Beleuchtung müssen Lichtfarbe und Leuchtdichte exakt eingestellt werden. In der Praxis wird zunächst bestimmt, welche Beleuchtungsstärke mindestens auf der zu beleuchtenden Fläche realisiert werden soll. Für diese Berechnung wird die Beleuchtungssituation simuliert. Dabei wird die geforderte Leuchtdichte ermittelt. OSRAM nutzt dafür eigens angepasste Programme, um optimal bei der Planung zu unterstützen.



Daraufhin erhält der Kunde einen Plan mit der genauen Anzahl und Anordnung der benötigten LED-Module. Bei der Installation werden die Module auf Tragschienen montiert und an der Decke befestigt. Dank des definierten Abstands der Lichtpunkte und der Abstimmung aller Komponenten lässt sich die gewünschte Lichtwirkung erzielen.



Zur Optimierung der Beleuchtung kann es sinnvoll sein, zwischen den LED-Modulen und dem Diffusor eine klare Zusatzschicht einzuziehen. Damit wird verhindert, dass sich auf dem Diffusor Staub oder tote Insekten ablagern, die sich sonst bei der Betrachtung der Lichtdecke abzeichnen. Diese Option ist oft einfacher und kostengünstiger umzusetzen, als die gesamte Applikation gegen Staub abzudichten.

04 HERAUSRAGENDE AKZENTE

„Franz Beckenbauer verfügte über das göttliche Geschenk eines Talentes, das nach jahrelanger gewissenhafter und unermüdlicher Entwicklung vorbildlich für die Fußballjugend in aller Welt war.“
Detmar Cramer

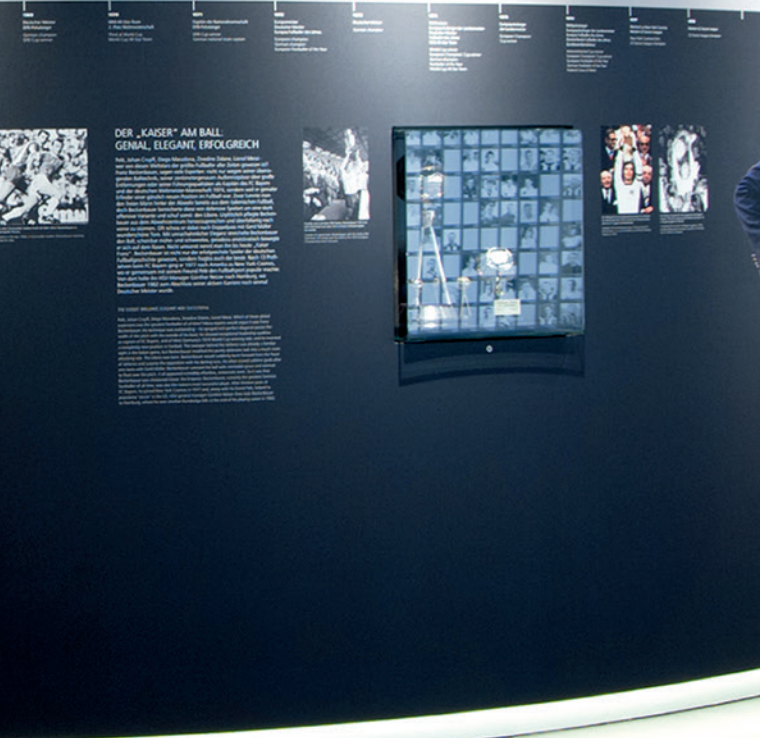
„Franz Beckenbauer possessed an extraordinary talent and relentless development all over the world.“
Detmar Cramer

1945 1950 1960



MEINE WELTKARRE
WELT AMANG NACH
[Text]





Erfolge zum emotionalen Erlebnis machen

FC Bayern Erlebniswelt, München

Ausstellungsgestalter: Ranger Design, Stuttgart
 Lichtplaner: Ulrike Brandt Licht, München
 Produkt: LINEARlight FLEX® Protect

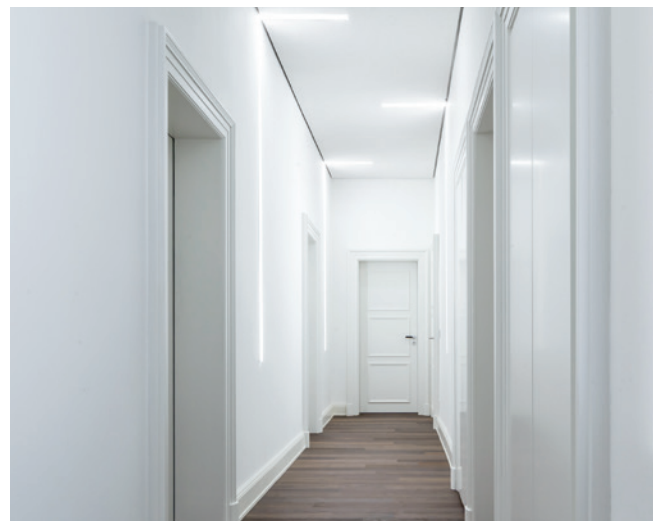
Fankultur vom Feinsten verspricht die „Hall of Fame“ des FC Bayern München. Mit einer spektakulären Inszenierung werden 16 lebensgroße Spieler in einem großen Rondell verewigt. Legenden wie Franz Beckenbauer, Gerd Müller und Sepp Maier werden von „goldenen“ Lichtlinien eingefasst, die im Sockel und in der Krone des Rondells verlaufen. Die Lichtbänder in dieser Ruhmeshalle beleuchten die einzelnen Stationen der Spieler und funkeln zur Erinnerung an die ganz großen Stars des FC Bayern in den verschiedenen Epochen.



FÜR MEHR INSPIRATION



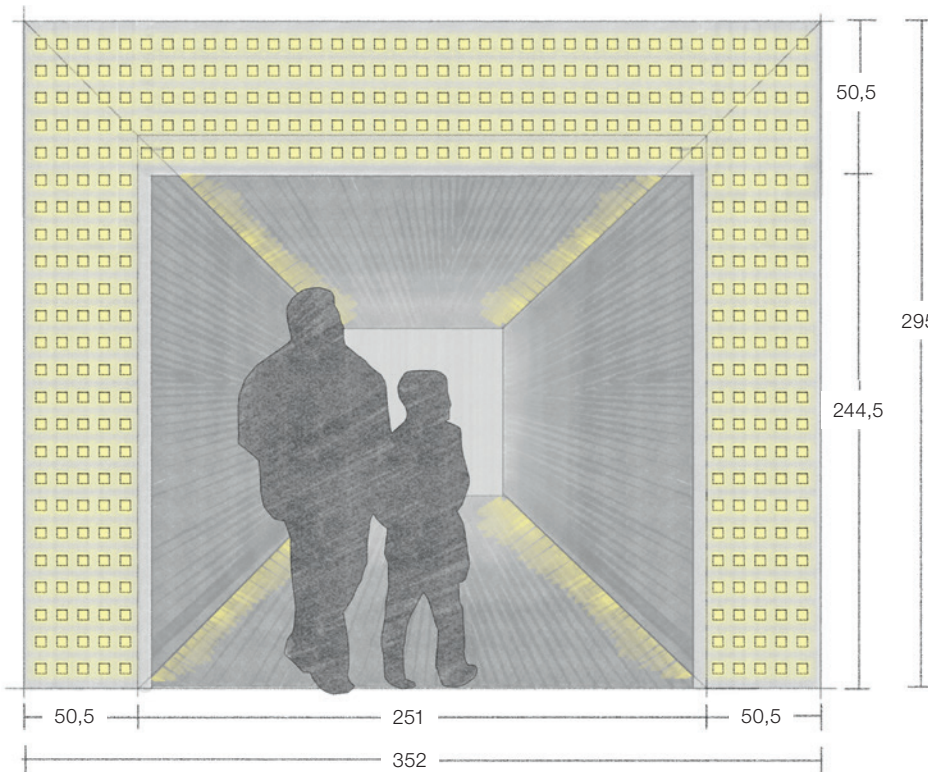
Fotografie: müllerundröhrig GmbH



Wände, Decken und Böden zum Leben erwecken

Die Betonung architektonischer Formen durch Lichtlinien eröffnet enormen Gestaltungsspielraum. Mit diesem Stilmittel können gerade Linien, geschwungene Konturen oder organische Formen ideal akzentuiert werden. Die flexiblen Lichtbänder werden dafür in Decken oder Wände, aber auch in den Boden integriert, um die Raumgeometrie zu unterstreichen. Dank der naht- und schattenlosen Lichtführung ergeben sich vielfältige Möglichkeiten der szenischen Beleuchtung. Das indirekte Licht bringt dabei auch die unterschiedlichen Materialien und Oberflächenstrukturen besonders zur Geltung.

LÖSUNGSKOMPETENZ IM DETAIL



Homogener Lichtbogen

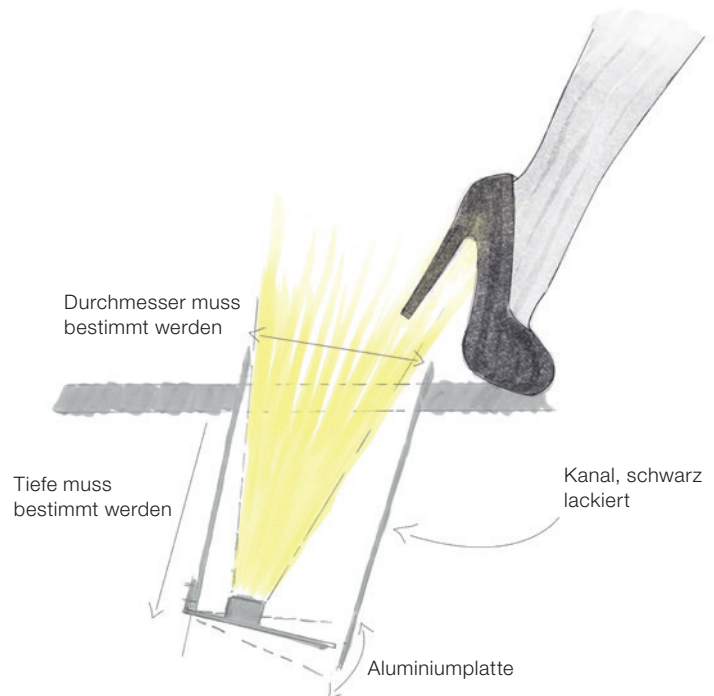
Die Herausforderung bei der Planung eines Lichtbogens besteht darin, die gesamte Fläche vollkommen gleichmäßig und schattenfrei auszuleuchten. Entscheidend hierfür sind der optimale Abstand zwischen den Modulen, der Ausstrahlwinkel der LEDs und deren Abstand zur Diffusorfläche.

Bodenbeleuchtung für visuelle Effekte

Bei der Integration der Beleuchtung in den Fußboden muss der Lichtkanal den gewünschten Anforderungen entsprechen. Sollen beispielsweise Objekte inszeniert werden, wird zunächst die benötigte Leuchtdichte festgelegt. Um hierbei die passenden Werte zu erzielen, werden die Aluminiumprofile entweder gerade oder schräg im richtigen Winkel verlegt. Die Profile sind als Träger der LED-Module zusätzlich für das Thermomanagement verantwortlich. Geeignete Diffusorabdeckungen sorgen dafür, dass die Lichtkanäle begehbar sind und die Betrachter nicht vom Licht geblendet werden.

Intelligente Wegeführung

Modernes Lichtmanagement erschließt auch in der Orientierungsbeleuchtung neue Möglichkeiten. Personen können durch intelligente Trackingsysteme erkannt und daraufhin durch Lichtbänder individuell geleitet werden. Das passende Lichtband wird für den gewünschten Laufweg automatisch aktiviert. Für diese innovative Wegeführung können mithilfe von Tunable White oder RGB-Licht verschiedene Lichtfarben zugewiesen werden. Die Lichtbänder müssen dabei nicht zwangsläufig durchgängig sein, auch Inselösungen sind möglich.



FASSADENGESTALTUNG

HINTER DEN KULISSEN ▶



WEITHIN SICHTBARE ANZIEHUNGSKRAFT



Plakatives Zusammenspiel von Architektur und Licht

Freiheitshalle, Hof

Architekturbüro: Seemüller GmbH, Bamberg
Lichtlösung: nmd – Licht am Bau GmbH, Dresden
Produkt: BackLED M

Die Freiheitshalle in Hof wächst bei Dunkelheit durch die fulminante Außenwirkung ihrer futuristischen Dachkonstruktion über sich hinaus und zieht die Blicke bereits von Weitem auf sich. Wenn das Glasdach des multifunktionalen Veranstaltungsgebäudes strahlend blau hinterleuchtet ist, scheint es wie ein gigantisches Ufo in der Luft zu schweben. Kraftvolle Lichtlinien arbeiten die kristalline Struktur des Daches reizvoll heraus und geben diesem beeindruckenden Bauwerk erst seine besondere Präsenz.

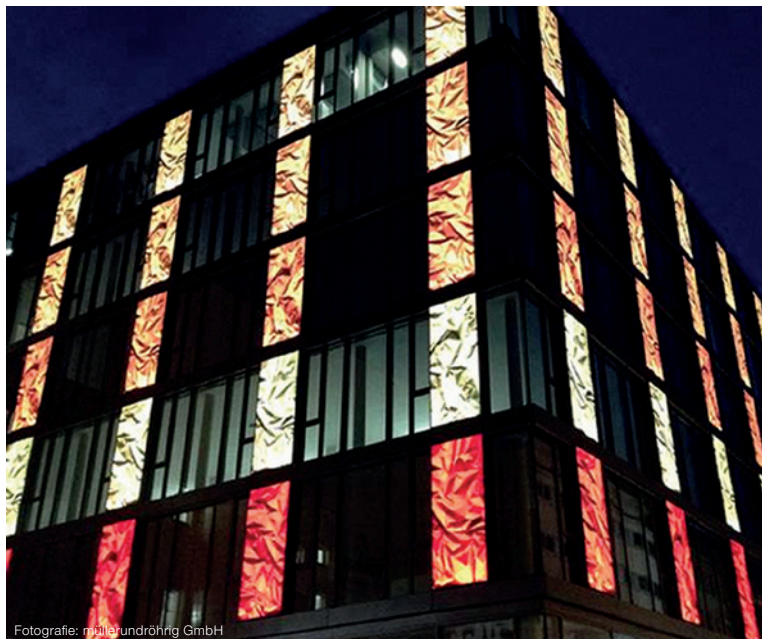


FÜR MEHR INSPIRATION



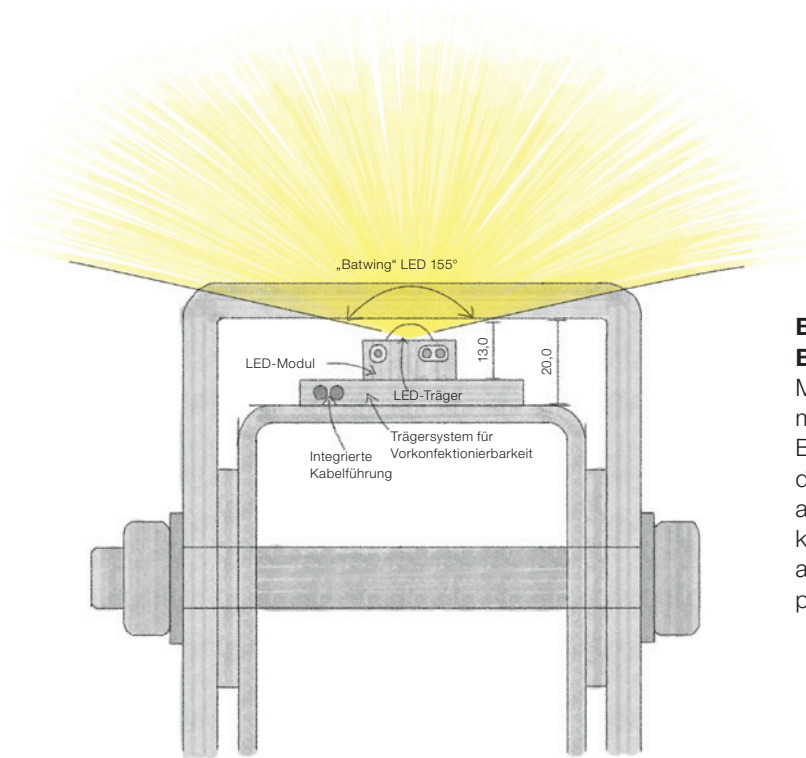
Botschafter mit Fernwirkung

Insbesondere Einkaufszentren, Museen und öffentliche Gebäude nutzen immer mehr die neuen Möglichkeiten im Lichtdesign, um die Außenwirkung ihrer Fassaden zu verbessern. Die Fassade vermittelt den ersten Eindruck und ist daher das Aushängeschild, die optische Visitenkarte. Eine gezielte Fassadengestaltung verleiht dem Bauwerk nicht nur seinen Charakter, sondern sorgt auch dafür, dass das Gebäude aus der Masse herausragt und zu einem einzigartigen Element des Stadtbildes wird. Der gekonnte Einsatz von Licht ist inzwischen zu einem vielfach genutzten Instrument der Stadtplanung geworden, um die Formensprache der Architektur durch Licht weithin sichtbar zu machen und spektakulär zu betonen.



Fotografie: müllarundröhig GmbH

LÖSUNGSKOMPETENZ IM DETAIL



Besondere Konzepte für besondere Bauwerke

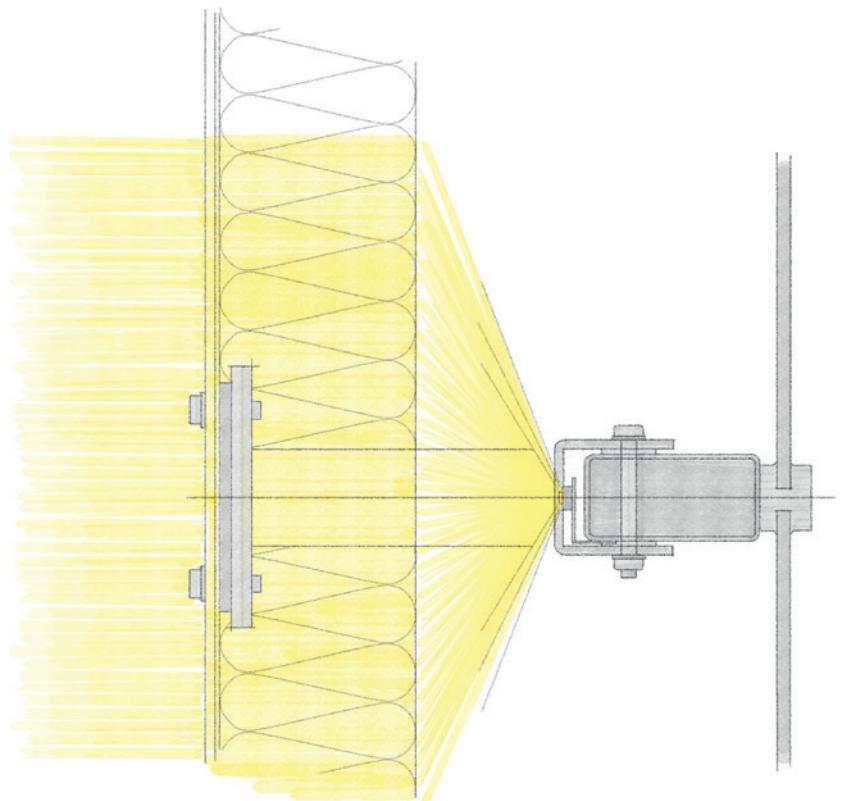
Mit den Lichtsystemen von OSRAM ist es möglich, einzelne Elemente auf die jeweilige Bausituation individuell abzustimmen. Durch diese präzise Auslegung der Komponenten auf die architektonischen Besonderheiten kommen auch komplexe Fassaden mit asymmetrischen und verwinkelten Strukturen perfekt zur Geltung.

Lichtquelle und Diffusor im Einklang

Das perfekte Zusammenspiel von Lichtquelle und Diffusor ist ausschlaggebend für eine eindrucksvolle Lichtwirkung. Die hohe Qualität aller Komponenten ermöglicht es, die gewünschten Farbtöne exakt und homogen einzustellen. Auch die optische Wirkung des Diffusors bei ausgeschalteter Beleuchtung ist zu beachten.

Kostenersparnis durch hochwertiges Zubehör

Alle Komponenten von OSRAM sind perfekt aufeinander abgestimmt. So können komplette Bauteile bereits vorkonfektioniert werden, um die Montage und Installation vor Ort zu erleichtern. Die hohe Qualität des Zubehörs macht sich aber auch bei Wartung und Austausch durch lange Wartungsintervalle und einfaches Handling positiv bemerkbar.



Volle Leistung bei jeder Witterung

Wind und Wetter greifen jedes einzelne Bauteil an. Das gilt auch für LED-Komponenten, die über Jahre hinweg UV-Strahlung, Regen, Kälte, Hitze oder Staub ausgesetzt sind. Hier überzeugen die hochwertigen Lichtsysteme von OSRAM durch ihre lange Leistungsfähigkeit.

ARCHITEKTUR-
BELEUCHTUNG

HINTER DEN KULISSEN ▶

BELEBENDES
DESIGNELEMENT



Mit Leichtigkeit zu einem neuen Freiheitsgefühl

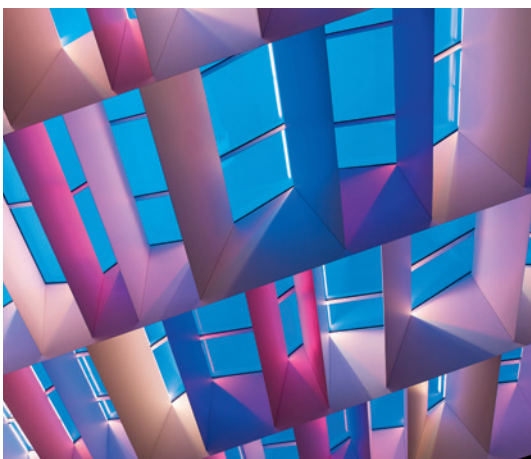
Warsaw School of Economics (SGH),
Warschau

Projektverantwortung: Makro-Budomat Development Sp. z o.o.
Produkt: LINEARlight FLEX RGBW

Das gigantische pyramidenförmige Glasdach, die sogenannte „Fallschirmhalle“, das die Haupthalle der Warsaw School of Economics überspannt, wirkt auf den Betrachter eher gedungen und schwer. Umso spektakulärer ist das innovative Lichtkonzept, das dem wuchtigen Bau eine bis dahin ungekannte Leichtigkeit verleiht. Alle 224 Fenster des „Fallschirms“ im Atrium können einzeln beleuchtet werden und erzielen in ihrer Gesamtheit eine faszinierende Lichtwirkung. Da sich jedes Fenster dynamisch ansteuern lässt, können fantasievolle Lichtspiele von filigraner Schönheit an das Dach gezaubert werden.



FÜR MEHR INSPIRATION

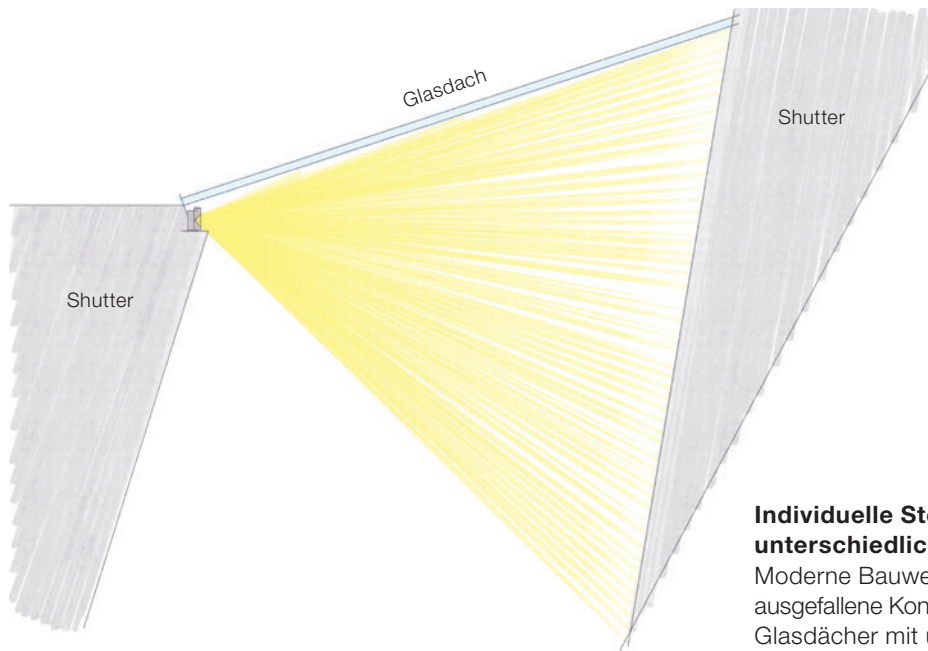


Design by Astrid Krøgh (www.astridkrogh.com)

Die vierte Dimension der Architektur

Licht ist das Elixier jeglicher Architektur, es kann harte Konturen aufweichen und geometrische Formen in ihrer Wirkung verstärken oder gezielt auf die Bedürfnisse der Nutzer eingehen. So füllt es das gesamte Gebäude mit Leben. Licht transportiert Emotionen, schafft eine angenehme Atmosphäre und erzielt eine ausgewogene Balance zwischen Tages- und Kunstlicht. Die Beleuchtung der Baustruktur selbst ist also ein unverzichtbares Gestaltungselement in der Architektur.

LÖSUNGSKOMPETENZ IM DETAIL



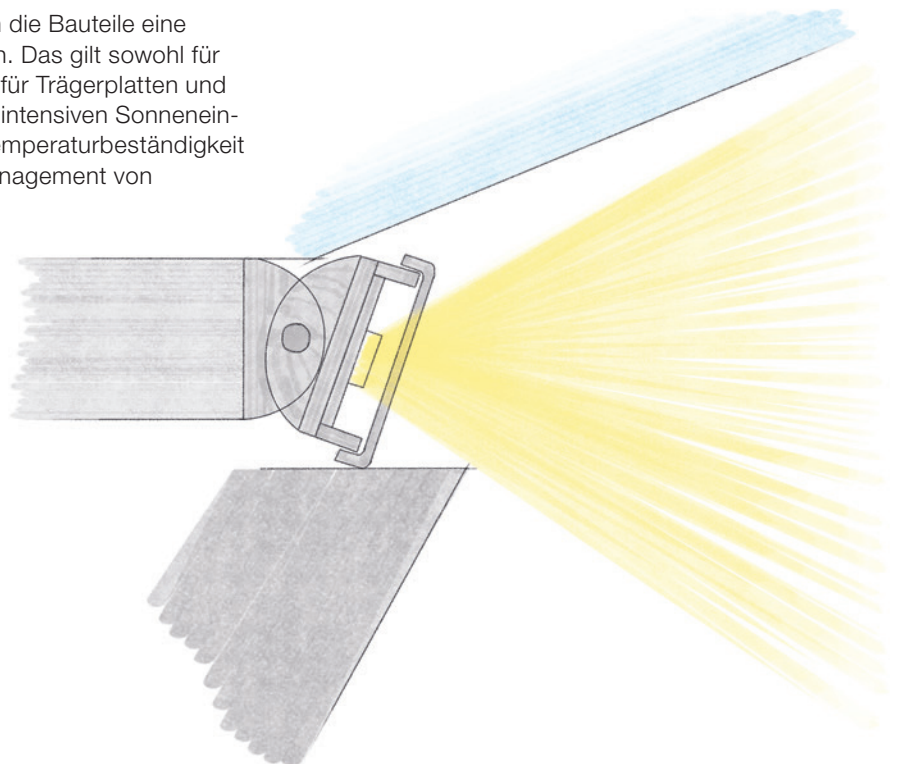
Individuelle Steuerung unterschiedlichster Elemente

Moderne Bauwerke zeichnen sich durch ausgefallene Konstruktionen und Formen aus. Glasdächer mit unterschiedlichen und asymmetrischen Elementen sind für die Entwicklung von Beleuchtungssystemen besonders anspruchsvoll. Um in diesen Fällen möglichst viel Tageslicht ins Gebäude zu lassen, werden u. a. Shutter (Spezialblenden) verwendet. Diese lenken das Licht so geschickt, dass warmes, blendfreies Licht nach unten fällt. Die Shutter sorgen außerdem dafür, dass durch die LED-Beleuchtung störende Reflexionen verhindert werden. Dadurch entsteht eine möglichst sanfte und gleichmäßige Lichtverteilung im Gebäude. Die flexiblen LED-Module von OSRAM lassen sich hierbei besonders präzise einstellen und genau auf den Shutter ausrichten.

Programmierung raffinierter Lichtszenen

Ausgehend von zentralen Steuerungssystemen lässt sich jede einzelne Lichtquelle präzise ansteuern. Dabei wird das Signal durch das Lichtmanagementsystem von OSRAM auf DALI übertragen, um sowohl dynamische Farbwechsel als auch extrem langsame Sequenzen zu ermöglichen. Die Steuerung von komplexen Lichtsystemen erfolgt über einen ECU-Server, der in der Regel speziell für das jeweilige Projekt konzipiert und programmiert wird.

Wichtig: Bei Glasdächern müssen die Bauteile eine besonders hohe Qualität aufweisen. Das gilt sowohl für LED-Module und -Treiber als auch für Trägerplatten und Cover der Leuchten. Aufgrund der intensiven Sonneneinstrahlung ist neben der UV- und Temperaturbeständigkeit der Elemente auch das Thermomanagement von besonderer Bedeutung.



Empfohlene Produkte zur Realisierung der Anwendungsbeispiele

Die folgenden beispielhaften Stücklisten gehören zu den Hauptreferenzprojekten dieser Broschüre.



Produkte für Handläufe

Produktname	Funktion	EAN
LFP800S-G5-940-10	LED-Modul FLEX	4062172170772
CONN-FLEX-IP67-2P	Einspeiser für Modul	4062172176590
OT FIT 80/220-240/24 P	IP-geschützter LED-Treiber	4062172085465
LTS-SLIMTRACK-2000	Schienensystem	4062172207300



Produkte für Voutenbeleuchtung

Produktname	Funktion	EAN
LF800S-G5-930R-10	LED-Modul FLEX	4062172170192
LFP800S-G5-830-10	LED-Modul FLEX	4062172170536
LF1300RGBW-G1-830-04	LED-Modul FLEX	4062172166195
OTi DALI 80/220-240/24 4CH DT6/8	4-Kanal-DALI-LED-Treiber	4062172177924
OT FIT 75/220-240/24 PC	LED-Treiber für Dimmen mit Phasenanschnitt	4062172237413



Produkte für Lichtdecken

Produktname	Funktion	EAN
BA-AR-G1 900 540x270 TW	Tunable White Backlighting-Modul	4062172141642
BA-BAR	Haltestange	4062172197168
OTi DALI 160/220-240/24 2CH DT6/8	2-Kanal-DALI-LED-Treiber	4062172177948
DALI MCU TW G2	DALI-Lichtmanagementsystem	4062172224673



Produkte für Wandintegration

Produktname	Funktion	EAN
LFP500-G1-940-10	LED-Modul FLEX	4052899575547
OTi DALI 210/220-240/24 1-4CH P	IP-geschützter 4-Kanal-DALI-LED-Treiber	4062172032087
LTS-SLIMTRACK-2000	Schienensystem	4062172207300
CONN-FLEX-IP67-2P	Einspeiser für Modul	4062172176590
LTS-COVER-OPAL-S-2000	Abdeckung für Schienensystem	4062172207324
BA-S-CP-865-24-G5	LED-Modul für Backlighting	4052899627970
OTi DALI 100/220-240/24 1-4CH P	IP-geschützter 4-Kanal-DALI-LED-Treiber	4062172119191
BA-MP-SM-G5-2M	Montagesystem	4052899629196
LTS-MOUNTINGBRACKET	Montageklammer für Schienensystem	4062172212090



Produkte für Fassadengestaltung

Produktname	Funktion	EAN
BA-M-CP-BLUE G4	LED-Modul für Backlighting	4062172183437
OT FIT 300/220-240/12 P	IP-geschützter 12V-LED-Treiber	4062172133548
BA-MP-M-CP	Montagesystem	4062172168410



Produkte für Architekturbeleuchtung

Produktname	Funktion	EAN
LF1300RGBW-G1-840-04	LED-Modul FLEX	4062172166218
CONN-FLEX-4P-200	Einspeiser für Modul	4062172179768
LTS-SLIMTRACK-2000	Schienensystem	4062172207300
LTS-MOUNTINGBRACKET	Montageklammer für Schienensystem	4062172212090
OT SLIM 250/220-240/24	24V-LED-Treiber Slim	4062172135917
OT DMX RGBW DIM	4-Kanal-DMX-LED-Dimmer	4052899557949
LTS-COVER-CLEAR-2000	Abdeckung für Schienensystem	4062172207348



Weitere Produkte aus unserem Portfolio – Flex und Signage, Zubehör und Lichtmanagementsysteme – finden Sie hier: www.osram.de/flex

Sie brauchen professionelle Unterstützung?

Unsere erfahrenen Lichtexperten sind für Sie da und beraten Sie bei der Realisierung Ihrer Projekte.

Bei technischen Fragen wenden Sie sich bitte per E-Mail an folgende Adressen:

Bereich FLEX:
flex-support@osram.com

Bereich Signage:
signage-support@osram.com

www.osram.de/backlighting

www.osram.de/led-designer
signage-support@osram.com

Ihr Support für ...

- Hinterleuchtung
- Seitenbeleuchtung
- Lichtdecken

OSRAM

www.osram.de/flex

flex-support@osram.com

- Ihr Support für ...
- Projektplanung
 - Umsetzung
 - Zubehör

OSRAM

Sie wollen Kontakt zu uns aufnehmen?
Hier finden Sie unsere weltweiten Vertriebskontakte

<https://www.osram.de/ds/kontakt.jsp>



Sie brauchen zusätzliche Unterstützung?
Als registrierter Kunde können Sie unsere
Experten per E-Mail kontaktieren

support-ds@osram.com



Sie sind kein registrierter Kunde?
Bitte benutzen Sie unser Kontaktformular

<https://www.osram.com/apps/cbcontact/contacts/add>



OSRAM GmbH

Zentrale Hauptverwaltung:

Marcel-Breuer-Straße 6
80807 München
Fon +49 89 6213-0
Fax +49 89 6213-2020
www.osram.com

OSRAM